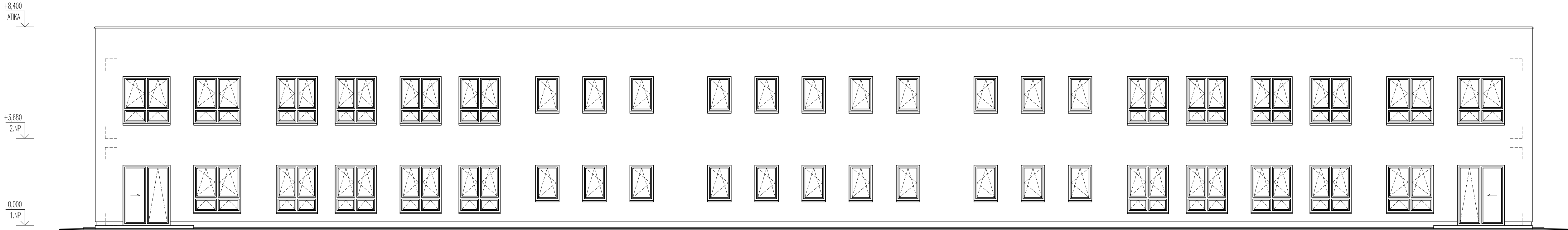
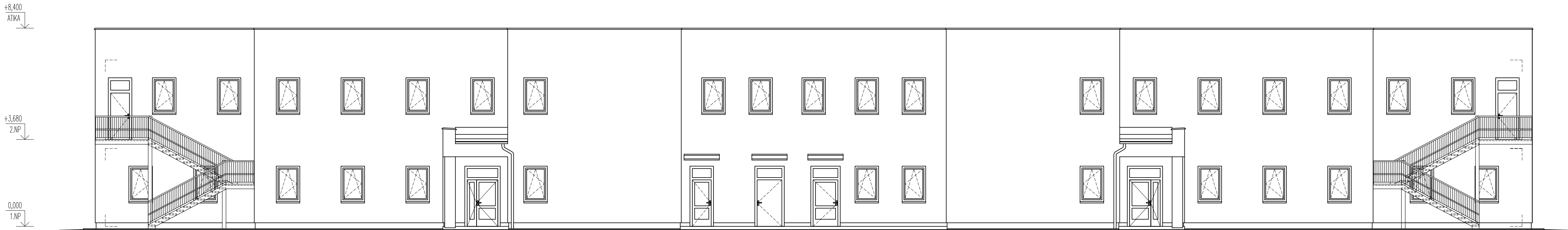


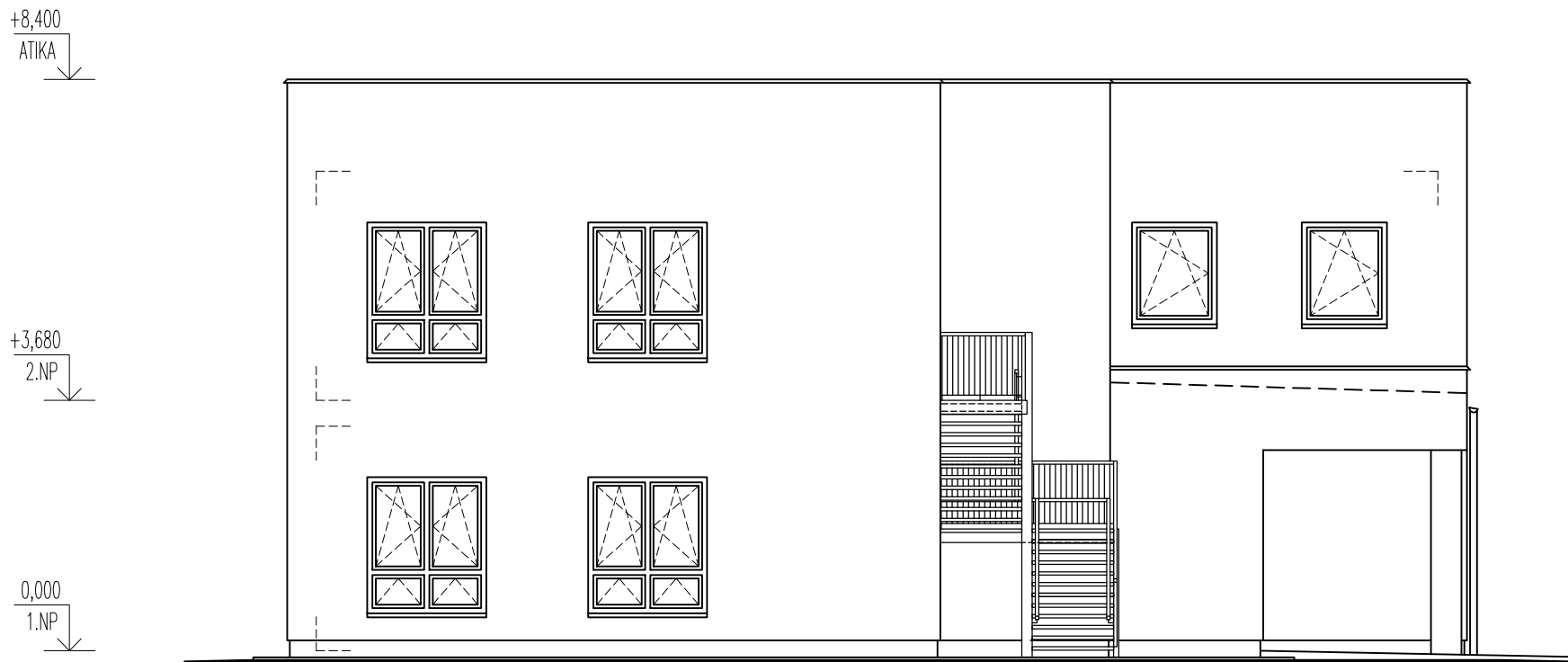
POHLED JIŽNÍ



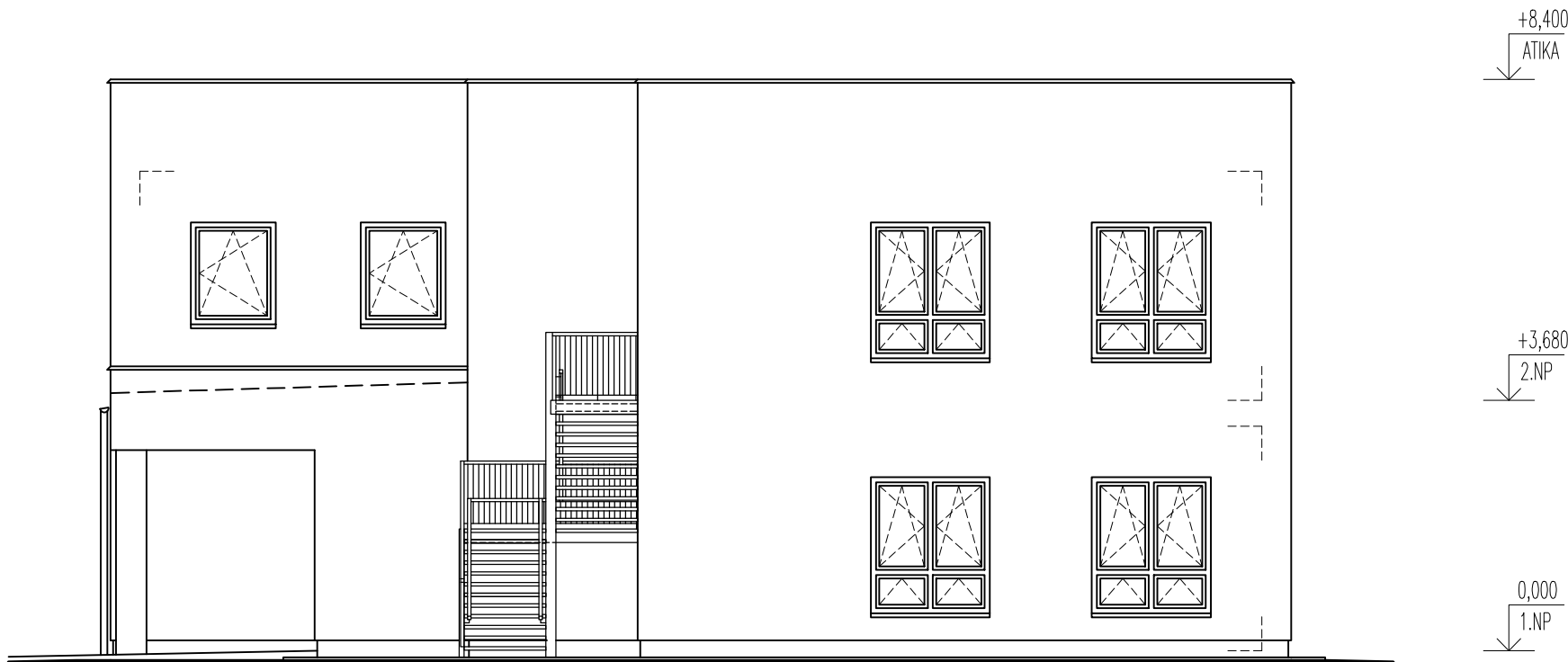
POHLED SEVERNÍ



POHLED VÝCHODNÍ



POHLED ZÁPADNÍ



DRUH PRÁCE	DIPLOMOVÁ PRÁCE		<div><div><div></div><div>FAST</div></div><div>VYSOKÉ UČENÍ TECHNICKÉ V BRNĚ FAKULTA STAVEBNÍ ÚSTAV POZEMNÍHO STAVITELSTVÍ</div></div>	
VYPRACOVAL	Bc. Michal Románek			
VEDOUČÍ PRÁCE	Ing. Zuzana Maštná, Ph.D.			
STAVEBNÍK	Statutární město Zlín, náměstí Míru 12, 761 40 Zlín			
MÍSTO STAVBY	Zlín Malenovice, kat. území Malenovice u Zlína, parc. č. 906/185			
NÁZEV STAVBY	MATEŘSKÁ ŠKOLA VE ZLÍNĚ			
STAVEBNÍ OBJEKT	SO 01		FORMÁT	6 A4
ČÁST	STUDIE		DATUM	01/2016
OBSAH:			STUPEŇ PD	DPS
POHLEDY - STUDIE			MEŘITKO	Č. VÝKRESU
			1:100	B.4